

千葉市議会議員 (中央区選出) 無所属

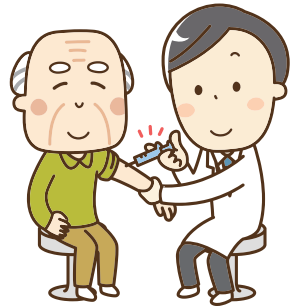
ひるた浩文

後援会報



自宅：〒260-0842
千葉市中央区南町1丁目1-20-302号
TEL・FAX 043(208)2827
事務所：〒260-0835
千葉市中央区川崎町1番地
JFE スチール千葉労働組合内
TEL 043(266)3131
FAX 043(264)9530
<http://hiruta-chiba.jp/>

新型コロナワクチン特集



接種予約、接種場所、接種券発行に関すること

千葉市コロナワクチン接種コールセンター

電話番号 **0120-57-8970**

※おかけ間違いにご注意ください!

(受付時間 8時30分～18時00分 ※土日・祝日を含む(年末年始は除く))

※耳や言葉が不自由な方は、電子メールやFAXでお問い合わせいただけます。

電子メール cv-call@city.chiba.lg.jp FAX **043-245-5128**

接種の対象者

現在接種を行っているワクチンはファイザー社製のワクチンです。このワクチンの接種対象者は接種日時点で16歳以上の方となっています。千葉市からは、千葉市に住民票がある方に接種券を郵送します。

2回の接種を受けていただく必要があります。

ファイザー社製のワクチンは、通常、1回目の接種から3週間後に2回目の接種を受けてください。

接種の費用・接種場所

無料(全額公費)で接種できます。 ただし、接種会場までの交通費などは自己負担となります。

新型コロナワクチンに便乗した詐欺にご注意ください!

千葉市では、市医師会の協力により、かかりつけ医など身近な医療機関で個別接種を行い、補完的に市の公共施設で集団接種を実施します。(詳しくは裏面をご覧ください。)

接種の際は、千葉市から郵送される「ご自身の新型コロナウイルスワクチン接種券(クーポン券)」と「予診票」、「本人確認書類(運転免許証や被保険者証等の氏名等を確認できるもの)」を必ずお持ちになってください。

接種の順番、接種可能な時期

接種は、国が定める接種の優先順位に従って、実施していきます。

なお、高齢者への接種は、4月12日以降、特に早期のワクチン接種が必要と認められる、高齢者施設に入所・居住している方から接種を開始します。それ以外の高齢者への接種は、5月中旬の開始を予定しています。年齢区分ごとに時期をずらして予約受付を開始しているため、接種可能な時期も年齢区分ごとに異なる場合があります。

65歳以下で基礎疾患を有する方や一般の方の接種時期は現時点では未定です。

高齢者の方の予約受付について

接種の予約受付は、年齢区分ごとに時期をずらして開始します。

80歳以上の方は4月21日(水曜日)から

70歳以上の方は5月13日(木曜日)から

75歳以上の方は5月1日(土曜日)から

65歳以上の方は5月21日(金曜日)から

※予約方法は会場ごとに異なるため、医療機関によっては日程が異なる場合があります。

千葉市新型コロナウイルスワクチン接種事業 協力医療機関一覧

※接種には予約が必要です。
 予約に関しては、ご自身の予約受付開始時期までは、各医療機関へのお問い合わせはご遠慮ください。

注1：未定については、決定次第更新されます。

注2：最新情報は千葉市ホームページ「新型コロナウィルスワクチン接種のお知らせ」を参照ください。

2021年4月21日時点

| 医療機関名 | 住所 | 予約開始時期 | 接種受付状況 |
|-------------------------|-----------------------------|--------------|-----------|
| | | 80歳以上 | 一般受入可否 |
| 高部内科医院 | 中央区都町1-49-6 | 4月21日 | 誰でも可 |
| つばきこどもクリニック | 中央区都町2-16-6 千葉都町宇佐美ビル2F | 4月21日 | 誰でも可 |
| 栗川外科医院 | 中央区都町2-29-6 | 4月21日 | 誰でも可 |
| にへい脳外科 | 中央区都町5-8-27 | 4月21日 | かかりつけ患者のみ |
| 木村病院 | 中央区東本町6-19 | 未定 | かかりつけ患者のみ |
| 斎藤労災病院 | 中央区道場南1-12-7 | 未定(5月17日頃) | 誰でも可 |
| 大賀医院 | 中央区祐光1-12-5 | 4月21日 | 誰でも可 |
| 三橋病院 | 中央区亀井町2-3 | 未定 | かかりつけ患者のみ |
| 巨内科医院 | 中央区亀井町12-15 | 4月21日 | かかりつけ患者のみ |
| 報徳千葉診療所 | 中央区本町1-1-13 | 5月10日 | かかりつけ患者のみ |
| 青木内科医院 | 中央区中央3-4-1 | 未定 | かかりつけ患者のみ |
| 長谷川胃腸科クリニック | 中央区中央3-15-13 | 未定 | かかりつけ患者のみ |
| 千葉きぼーるクリニック | 中央区中央4-5-1 | 4月21日 | かかりつけ患者のみ |
| 千葉中央クリニック | 中央区本千葉町1-1 日土地千葉中央ビル3階 | 未定(4月下旬頃) | かかりつけ患者のみ |
| 千葉レディースクリニック | 中央区富士見1-14-11 常盤ビル4階 | 4月21日 | かかりつけ患者のみ |
| 千葉駅前スタークリニック | 中央区富士見2-9-13 WTC千葉富士見ビル7階B室 | 未定 | かかりつけ患者のみ |
| ヒロ耳鼻科クリニック | 中央区富士見2-23-8 山野井ビル3F | 4月22日 | 誰でも可 |
| 三木クリニック | 中央区栄町24番12号 | 4月21日 | かかりつけ患者のみ |
| 千葉衛生福祉協会千葉診療所 | 中央区院内1-8-12 | 4月26日 | かかりつけ患者のみ |
| 和田医院 | 中央区院内2-15-7 | 5月1日 | かかりつけ患者のみ |
| 田那村内科小児科医院 | 中央区新宿2-5-21 | 5月11日 | かかりつけ患者のみ |
| 新宿外科医院 | 中央区新宿2-16-13 | 未定 | かかりつけ患者のみ |
| 葦ホームクリニック | 中央区新宿2-16-20 カサガワ5ビル401 | 4月21日 | かかりつけ患者のみ |
| みらいクリニック | 中央区神明町2-2 | 4月21日 | かかりつけ患者のみ |
| 千葉シーサイドクリニック | 中央区中央港1-15-8 1階 | 未定(4月下旬頃) | かかりつけ患者のみ |
| 千葉みなとリハビリテーション病院 | 中央区中央港1-17-18 | 未定(5月下旬~6月頃) | かかりつけ患者のみ |
| 千葉みなと病院 | 中央区中央港1-29-1 | 4月21日 | 誰でも可 |
| ボートスクエア柏戸クリニック | 中央区問屋町1-35 千葉ボートサイドタワー27階 | 未定(6月中旬) | かかりつけ患者のみ |
| 井上記念病院 | 中央区新田町1-16 | 未定 | かかりつけ患者のみ |
| しまだ医院 | 中央区新田町1-20 江澤ビル7F | 4月21日 | かかりつけ患者のみ |
| 千葉ロイヤルクリニック | 中央区新田町1000 センシティタワー8F | 未定(6月頃) | かかりつけ患者のみ |
| いそのメディカルクリニック | 中央区新田町17-3ハマダパークビル3F | 未定 | かかりつけ患者のみ |
| 東京ビジネスクリニック ファミリア ペリエ千葉 | 中央区新千葉1-1-1 ペリエ千葉6階 | 未定 | 誰でも可 |
| 東京ビジネスクリニックペリエ千葉エキナカ | 中央区新千葉1-1-1ペリエ千葉エキナカ | 未定 | 誰でも可 |
| 千葉静脈瘤・循環器クリニック | 中央区新千葉1-4-2 ウェストリオ2 7階 | 4月21日 | 誰でも可 |
| 三愛記念病院 | 中央区新千葉2-2-3 | 未定(5月末頃) | かかりつけ患者のみ |
| 上田医院 | 中央区登戸1-13-18 | 4月21日 | かかりつけ患者のみ |
| クリニックあしたば | 中央区登戸4-10-4 | 未定(5月10日頃) | かかりつけ患者のみ |
| 春日2丁目クリニック | 中央区春日2-13-3 | 未定 | かかりつけ患者のみ |
| 西千葉皮膚科クリニック | 中央区春日2-19-11 櫻井ビル2階 | 未定(4月21日頃) | 誰でも可 |
| 榎本医院 | 中央区東千葉1-5-5 | 4月21日 | 誰でも可 |
| ゆりの木クリニック | 中央区東千葉1-13-9 | 4月21日 | 誰でも可 |
| えりやま内科皮膚科医院 | 中央区松波3丁目19番8号 | 未定 | 未定 |
| 大濱医院 | 中央区松波1-4-15 | 4月21日 | かかりつけ患者のみ |
| 山田整形外科医院 | 中央区松波3-7-8 | 未定 | かかりつけ患者のみ |
| 山口内科外科クリニック | 中央区弁天1-2-3 KMEビル2F | 4月21日 | 誰でも可 |
| 脳神経内科千葉 | 中央区弁天1-2-12 弁天町沼澤ビル3階 | 4月21日 | かかりつけ患者のみ |
| 青い鳥クリニック千葉 | 中央区弁天1-33-2 | 4月21日 | かかりつけ患者のみ |
| 千葉駅前クリニック | 中央区弁天2-1-4 | 未定(4月末) | かかりつけ患者のみ |
| 小浜内科・外科クリニック | 中央区弁天2-21-10 | 4月21日 | かかりつけ患者のみ |
| 千葉県がんセンター | 中央区仁戸名町666-2 | 未定 | かかりつけ患者のみ |
| 千葉東病院 | 中央区仁戸名町673 | 未定(6月7日以降) | かかりつけ患者のみ |
| 赤井町クリニック | 中央区赤井町918-1 | 4月21日 | かかりつけ患者のみ |
| 國分クリニック | 中央区宮崎町235-8 | 5月17日 | かかりつけ患者のみ |
| 三愛記念そがクリニック | 中央区宮崎2-11-15 | 未定 | かかりつけ患者のみ |
| こいで内科消化器科クリニック | 中央区松ヶ丘町73-3 | 4月21日 | かかりつけ患者のみ |
| 岡田医院 | 中央区松ヶ丘町444 | 4月21日 | かかりつけ患者のみ |
| 桐原クリニック | 中央区大森町502 | 4月21日 | かかりつけ患者のみ |
| 久保小児科内科 | 中央区生実町1789-1 | 未定(4月28日頃) | かかりつけ患者のみ |
| 淑徳おゆみ診療所 | 中央区生実町2407-1 | 未定 | かかりつけ患者のみ |
| ホタル整形外科 | 中央区生実町2532番地7 | 未定 | 未定 |
| 浜野長嶋内科 | 中央区浜野町906 | 4月21日 | 誰でも可 |
| 石郷岡病院 | 中央区浜野町915 | 未定(5月17日頃) | かかりつけ患者のみ |
| 越川内科医院 | 中央区港町2-7 吉野ビル1階 | 未定(4月下旬頃) | かかりつけ患者のみ |
| 本千葉小児科 | 中央区港町17-2 | 未定 | 未定 |
| 水野胃腸科・内科 | 中央区今井2-2-10 | 4月21日 | 未定 |
| 鷺見医院 | 中央区今井2-7-9 | 4月21日 | 誰でも可 |
| そがこどもクリニック | 中央区今井2-11-17 | 未定(4月23日頃) | 誰でも可 |
| 松石内科医院 | 中央区今井3-16-16 | 4月23日 | 誰でも可 |
| 今井町診療所 | 中央区白旗2-4-10 | 未定(5月10日頃) | 誰でも可 |
| 千葉メディカルセンター | 中央区南町1-7-1 | 未定 | かかりつけ患者のみ |
| そがメンタルクリニック | 中央区南町2-15-15 KS・HOYOビル2階 | 未定 | 未定 |
| そが耳鼻咽喉科・アレルギー科 | 中央区南町2-15-15 KS・HOYOビル4階 | 4月21日 | 誰でも可 |
| そが内科小児科クリニック | 中央区南町2-16-5 海気館蘇我駅前ビル2階 | 4月22日 | 誰でも可 |
| 矢澤内科医院 | 中央区末広2-4-15 | 4月21日 | かかりつけ患者のみ |
| 耳鼻咽喉科なかのクリニック | 中央区末広2-12-14 | 未定(5月7日頃) | かかりつけ患者のみ |
| 中村古峽記念病院 | 中央区千葉寺町188 | 未定 | かかりつけ患者のみ |
| 中村内科クリニック | 中央区千葉寺町309-2 | 5月1日 | 誰でも可 |
| 市川クリニック | 中央区千葉寺町1194-5 | 4月21日 | 誰でも可 |
| 青柳内科クリニック | 中央区千葉寺町1195-5青葉パークプラザビル203 | 4月26日 | かかりつけ患者のみ |
| 青葉病院 | 中央区青葉町1273-2 | 未定 | かかりつけ患者のみ |
| るみえ内科小児科 | 中央区長洲1-1-10 KCSEビル1F | 未定 | 未定 |
| 神田内科医院 | 中央区長洲1-10-1 | 4月30日 | 誰でも可 |
| 柏戸病院 | 中央区長洲2-21-8 | 未定 | かかりつけ患者のみ |
| なのはなクリニック | 中央区亥鼻2-2-3 | 未定(5月中) | かかりつけ患者のみ |

集団接種会場（日曜日に開設する接種会場）のご案内

千葉中央コミュニティセンター 6階体育館

所在地：千葉市中央区千葉港 2-1

開設日：(5月16日以降) 毎週日曜日

開設時間：9時00分から17時00分まで

※接種には予約が必要です。
 千葉市コロナワクチン接種コールセンター
 電話番号：0120-57-8970