

# ひるた浩文

後援会報 ひろふみ

## 謹賀新年



「明るく住みよい

まちづくり」をめざして!

皆様には、ご家族お揃いで輝かしい新年をお迎えられたことと、お慶び申し上げます。昨年中は、一方ならぬお世話になりました。四月に行われた千葉市議会議員選挙につきましては「東日本大震災」の直後ということもあり、大変厳しい状況でしたが、皆様のお力で市政に送っていただきました。改めて、厚くお礼申し上げます。六月・九月・十二月と三回の定例議会において一般

質問を行いました。六月定例会では「非常時の防災無線の考え方」について、九月定例会では「市民スポーツの振興」について、十二月定例会では「広域避難所・避難所・避難場所の区別や津波避難ビルの指定」について拡充の提言をいたしました。私は、引き続き大規模災害に強く、誰もが安心して暮らせる「明るく住みよいまちづくり」に向け、しっかりとしました行政対応を行ってまいります。年末筆となりまして、ご家族皆様の益々のご発展とご健勝をお祈り申し上げます。上



津波避難ビルに指定された、新港クリーン・エネルギーセンターにて

自宅  
事務所

〒260-0842

千葉市中央区南町1丁目1-302号 TEL・FAX 043(208)2827

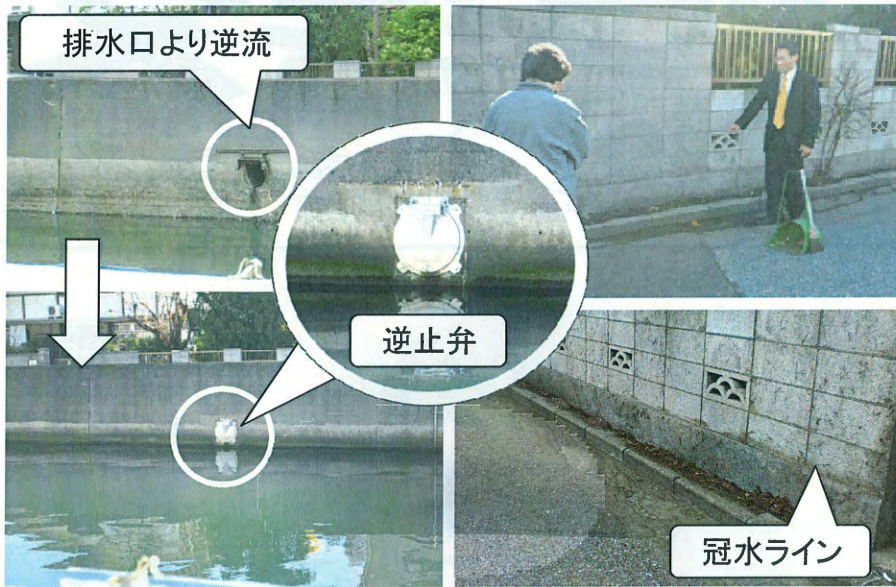
〒260-0835

千葉市中央区川崎町1番地 JFEスチール千葉労働組合内

TEL 043(266)3131

FAX 043(264)9530

## 港町地区の問題提起を市政に反映!



### 都川排水口に 逆止弁を取付け

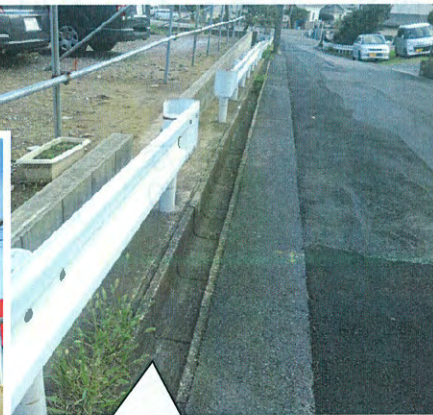
津波により都川の排水口より海水が逆流して、道路が冠水したので、対策をしてほしいとの要望が寄せられたので、河川側に逆止弁を取り付けました。

ひるた浩文は、市民皆様の貴重なご意見を市政に反映し、住みよい街づくりに取り組んでいきます。今回は、その一部を紹介いたします。

## 宮崎地区の問題提起を市政に反映!

道路側溝に蓋がなく、児童の登下校時に危険を感じていると、要望が寄せられたので、蓋を取付けました。また、道路が広くなり児童・歩行者が安全に通行できるようになりました。

側溝に蓋を取付け、安全に通行できるようになりました。



側溝に蓋がなく危険でした。

### 道路側溝に蓋を取付け

枝が伸びて標識が見えない。



標識が見え、安全に通行できるようになりました。



道路脇の樹木が張り出し、枝が標識などを遮っている。また、通行時に枝が歩行者に当たり安全に通行出来ななどの問題が提起されました。

### 道路脇の樹木を伐採

